



دانشگاه گامالزرا
دانشکده علوم اجتماعی و اقتصادی

گزارش عملکرد مدیریت سبز

دانشکده علوم
اجتماعی و اقتصادی

در سال ۱۴۰۱

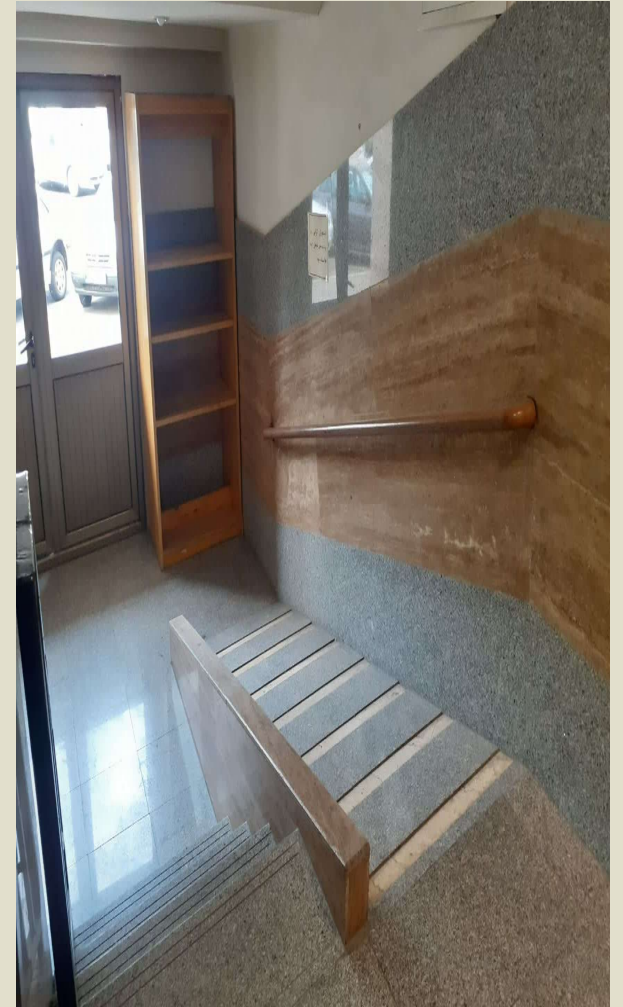
زیر ساخت

(SI)

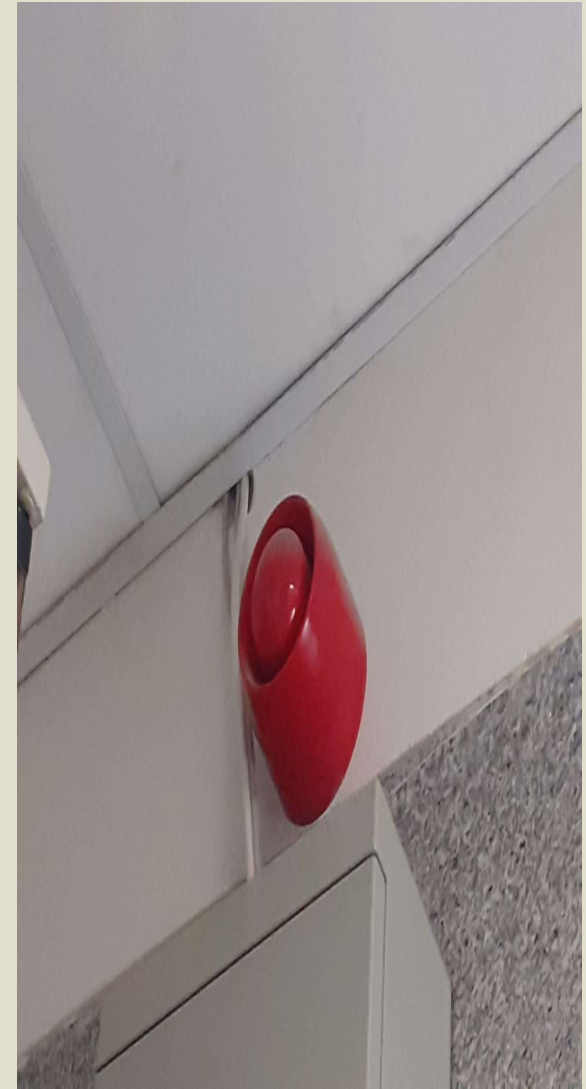
اقدامات انجام شده

1. جهت تامین نور طبیعی گیاهان، قسمتی از سقف طبقه آخر دانشکده به شیشه مجز شده است.
2. جهت سهولت انجام امور معلولین در کنار پله ها، رمپ عبور و همچنین در سرویسهای بهداشتی، دستشویی های فرنگی قرار داده شده است.
3. جهت تامین آرامش بانوان در زمان شیردهی نوزادان در اتاق نمازخانه دانشکده این امکان برای آنان فراهم شده است.
4. جهت پیشگیری از وقوع آتش سوزی در کلیه طبقات دانشکده، کپسول های آتش نشانی، آژشیر خطر و سنسورهای حساس به بوی دود تعبیه شده است.









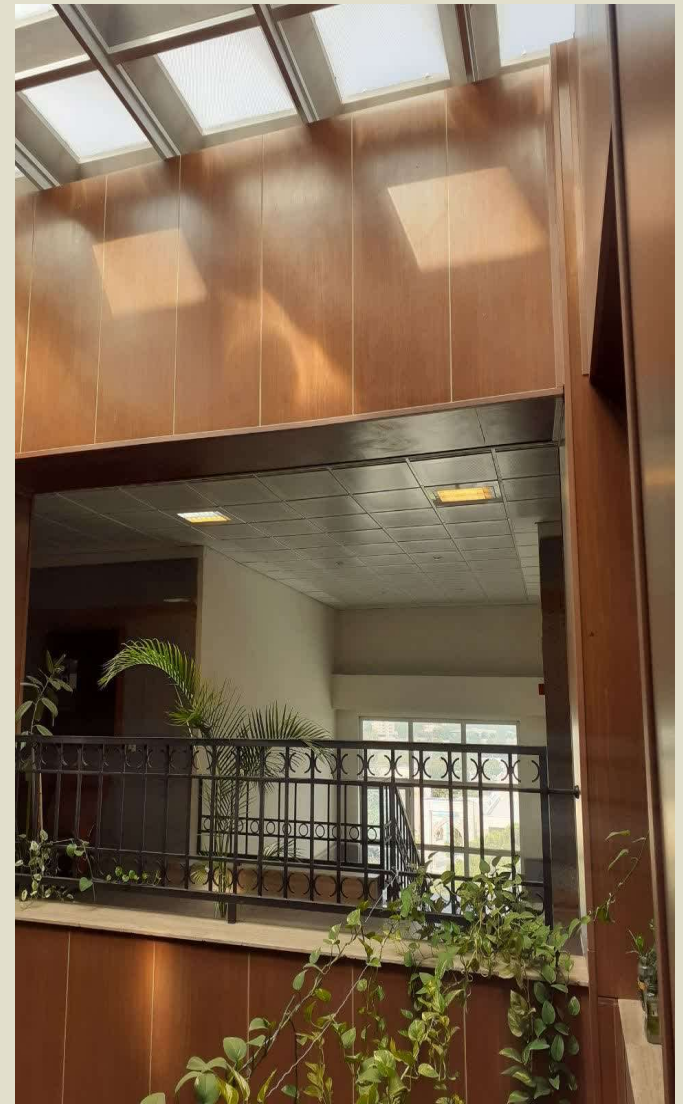
انرژی و تغییرات آب و هوایی

(EC)

اقدامات انجام شده

1. جهت صرفه جویی در مصرف برق، در اتاقها، راهروها و کلاسهای دانشکده لامپ های LED نصب شده است.
2. جهت زیبایی راهروها و ایجاد نشاط در دانشکده، گلدانهای متعددی در تمام طبقات قرار داده شد.
3. جهت تامین نور طبیعی و جلوگیری از مصرف برق در داخل ساختمان از سقف شیشه ای و پنجره های متعدد نورگیر استفاده شده است.





زبانه

(WS)

اقدامات انجام شده

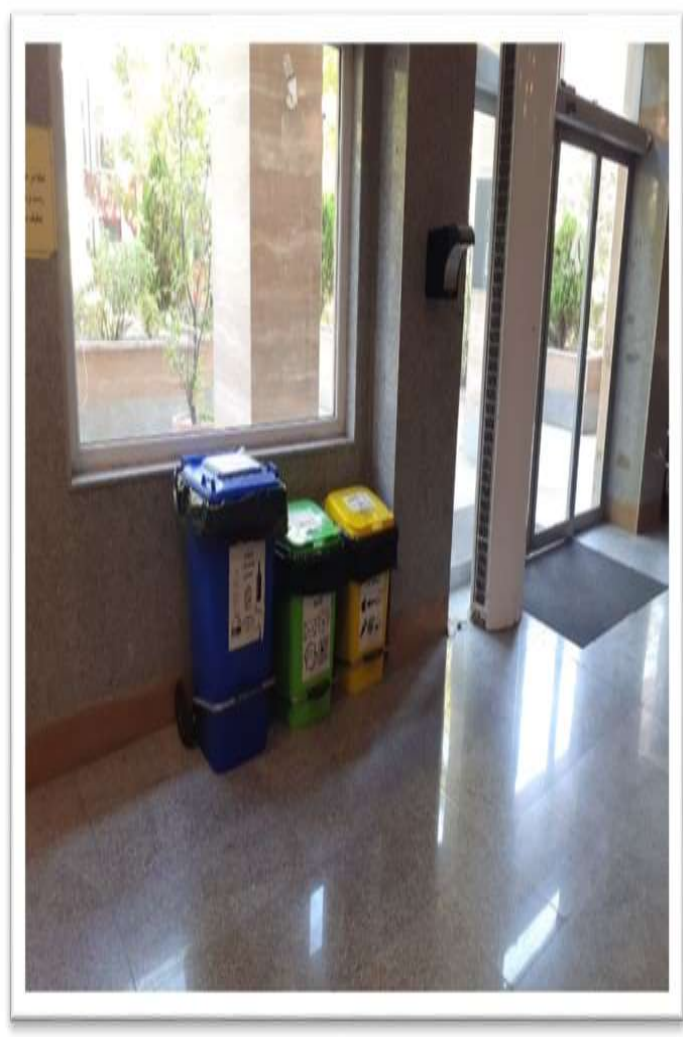
۱. جهت آگاهی بیشتر دانشجویان و افرادی که در دانشکده تردد دارند، اطلاعیه هایی در راهرو ها نصب شده اند که به تفکیک سطل های زباله توجه داشته باشند و هر زباله در سطل مخصوص خود انداخته شود.
۲. برای سهولت و امکان پذیری بازیافت زباله های خشک و تر، سطل های زباله به دو رنگ سبز و آبی در تمام طبقات دانشکده قرار داده شد.
۳. جهت کمتر استفاده شدن کاغذ، از کاغذهای بلااستفاده و باطله در امور بایگانی و نصب اطلاعیه ها و ... استفاده می گردد.

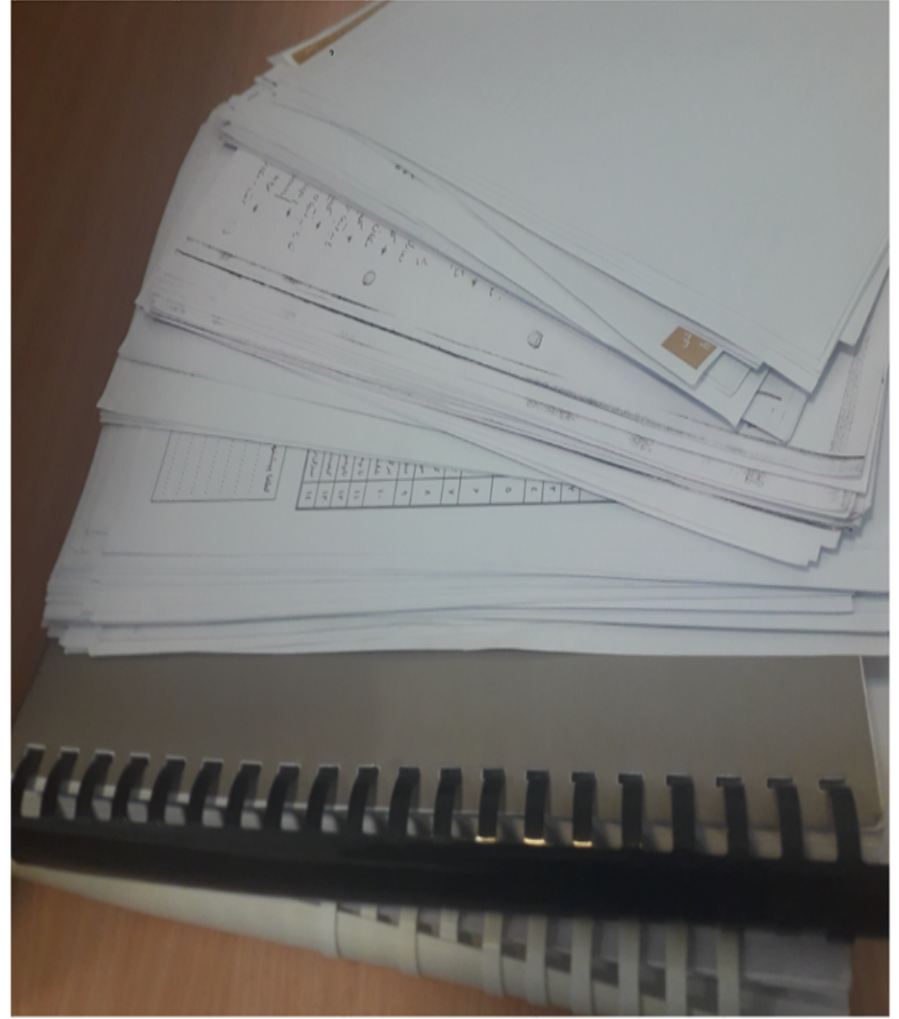
دانشگاه علامه طباطبائی
سازمان بهداشت و سلامت



دانشده‌ی من...







آب

(WR)

اقدامات انجام شده

۱. جهت صرفه جویی در مصرف آب در سرویسهای بهداشتی فلاش تانک قرار داده شده است.

۲. جهت در دسترس قرار داشتن آب آشامیدنی، دستگاه های آب سرد کن متعدد در طبقات

دانشکده قرار داده شده است.





حمل و نقل

(TR)

اقدامات انجام شده

۱. ایمنی: در طبقه همکف و طبقه اول دانشکده جهت ایجاد امنیت در تردها، پله ها و رمپ ها جداسازی شده است.
۲. شیب: جهت سهولت عبور افراد معلول، در کنار پله های واقع در طبقات همکف و اول رمپ و همچنین نرده قرار داده شده است.
۳. معلولیت: جهت سهولت عبور معلولین، در کنار پله رمپ قرار داده شده و کلیه طبقات مجهز به آسانسور می باشد. همچنین در سرویسهای بهداشتی، دستشویی های فرنگی قرار داده شده است.





آموزش و پژوهش

(ED)

- برگزاری کارگاههای آموزشی آنلاین
- برگزاری کنفرانسها بصورت ویدئویی با استفاده از نرم افزارهای متعدد
- تعویض سوئیچ های قدیمی و نصب سوئیچ های جدید
- ایجاد وسعت پهنای باند (وایفای)
- استفاده از نرم افزارهای **TeamViewer / Any Desk**

برگزاری جلسه دفاع دکتری بصورت مجازی خانم سحر طالبی

ارسال شده در تاریخ ۱۰:۱۷ ساعت ۱۳۹۹/۰۴/۱۶

جلسه دفاع دکتری خانم سحر طالبی در تاریخ ۹۹/۴/۱۵ ساعت ۱۴:۱۱ به صورت مجازی برگزار شد.

پیشانی	مکان	تاریخ	استاد	استادان	داوران داخلی	داوران خارجی	لنگه نظر	مجازی
مطالعات جامعه شناختی	ساعت دفاع	دفاع	خدیجه	سفری	موسوی	موسوی	دکتر سعید	زغرا
گنش جمعی : مطالعه	۱۷/۱۴	۳۰/۱	۹۹۹۹۱۴	سفری	موسوی	موسوی	دکتر سعید	خاج بیوس
موردی پنج گنش جمعی							موسوی	
محل							موسوی	



AnyDesk + New Connection

AnyDesk

This Desk

Your Desk can be accessed with this address. [More information](#)

AnyDesk-Address:

[Set password for unattended access...](#)
[Send invitation...](#)

Remote Desk

Please enter the address of the remote desk you would like to access.

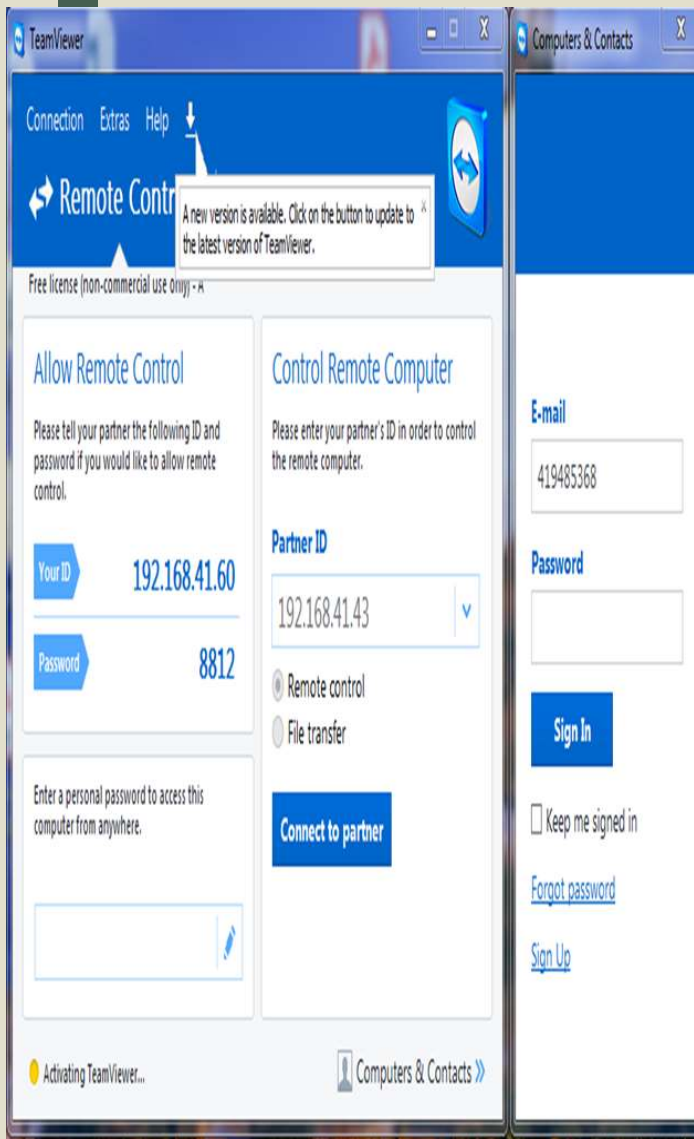
[More information](#)

[Connect](#)

There is a newer version of AnyDesk (7.1.13) available. [Click to update.](#)

Address Book | **Advanced View**

Recent Connections





باتشکر از توجه شما